



Partial Flex®



EZ MODELING®

R ROND CERA™

Lithium YZR®



CERAMI-K.

 Acrylic Press
Enduring quality

3D CLEMDE



¿QUIÉNES SOMOS?

Clemde es una empresa 100% mexicana, fabricante y distribuidora de materiales para la industria dental. Imparte cursos especializados de capacitación para el uso de los equipos y la técnica de los productos. Cuenta con más de 23 años de experiencia en el mercado internacional.

Historia











Clemde es una empresa líder en el mercado dental a nivel mundial, fundada en la Ciudad de México en el año 1999. Preocupada por la calidad y mejora constante de sus productos, cuenta con certificaciones y estudios que validan la calidad de los materiales y la producción. Es una empresa multimarca con un amplio catálogo de más de 200 productos.

Misión

Poner al alcance de nuestros clientes los mejores productos, con la mejor calidad y siempre buscando la mejora e investigación constante para contribuir al desarrollo tecnológico del ramo dental.

Visión

Seguir evolucionando en la industria dental a través de productos y tecnología innovadora con calidad, que aseguren al cliente procesos sencillos, garantizados y confiables.

	Partial Flex®	03 - 15
	Acripres®	16
	Lithium YZR®	17 - 29
	PF KEEP®	30 - 36
	CERAMI-K®	37 - 41
	EZ Modeling®	42 - 44
	 ROND CERA™	44
	 3D CLEMDE	45 - 49

Sistema Manual Partial Flex®

Máquina de inyección manual,
fabricada en aluminio y acero
inoxidable.

Características

- Peso aprox.:10 Kg.
- Medida: Ancho 18 cm x Largo 18 cm x Altura 52.5 cm (Ancho 7.08" x Largo 7.08" x Altura 20.6").
- Capacidad de torque: 1,800 Kg • Sin corrosión
- Volantes antiderrapantes

Partial Flex®





Horno digital Partial Flex® Black Furnace Pro

El horno digital Partial Flex® es un dispositivo eléctrico digital con la mejor tecnología para la óptima termoplastificación de la resina, garantiza el consumo de energía ideal y permite la medición eficaz de temperatura y tiempo.



Características

- Temperatura: 0° C-400° C (32° F-575° F)
- Especificación eléctrica: 110 V | 400 W /5A
- Peso 2.3 Kg
- Dimensiones exteriores: Ancho 14.4cm x Largo 11 cm x Alto 21.7 cm (Ancho 4.3" x Largo 5.9" x Alto 8.5")
- Pantalla de temperatura programable
- Pantalla de tiempo programable
- Alarma de tiempo
- Alarma de temperatura



Partial Flex Bolsa

Disponible en 6 colores





Cartuchos Partial Flex®

Es un copolímero random diseñado para moldeo por inyección en prótesis flexibles Partial Flex®. Se desprende de un grupo particular conocido como olefinas, dando como resultado un material termoplástico, flexible, altamente resistente al impacto, con excelente translucidez, biocompatible, hipoalergénico y sin grado de toxicidad para el uso en el humano. Cada tubo contiene 27 g. de resina Partial Flex®.

Partial Flex® cuenta con estudios realizados por:

- Toxikon Safety Europe N.V., en Bélgica, estudios de biocompatibilidad
- LEI Laboratorio de Especialidades Inmunológicas, estudios de biocompatibilidad
- Certificación ISO 13485:2016 que avalan la calidad de la manufactura.
- Universidad Internacional de Cataluña, estudios clínicos.
- Instituto Nórdico de Materiales Dentales (NIOM) estudios mecánicos

ISO
13485:2016

TOXIKON



Cartuchos Partial Flex®

Partial Flex® brinda un certificado de autenticidad en cada tubo además de una bolsa higiénica para la entrega satisfactoria de la prótesis terminada.

SEIS TONOS DIFERENTES

Etiqueta	Tono	Tiempo de termo-plastificación recomendado
	Light	13 min.
	Standard	13 min.
	Mix	13 min.
	Dark	13 min.
	Natural	60 min.
	Chromatic	20 min.

¿Cuáles son los beneficios de las prótesis Partial Flex®?

- Libres de nylon
- No contienen bisfenol
- No pierden color
- No conservan humedad
- Para pacientes alérgicos al acrílico
- Alta translucidez
- Altamente ligeros

Propiedades físicas

- Índice de fluidez: 11 dg/min
- Resistencia a la tensión: 29 /4,200 N/mm
- Resistencia al impacto: 69 J/m (1.3 ft-lb/in)
- Límite de elasticidad: 12%
- Módulo de flexión: 1,200 N/mm² (170,000 PSI)
- Densidad: 0.9 g/cm³



SEAL FLEX®

Polímero de sellado presentado en gel, diseñado para prevenir la adhesión de la resina flexible al yeso.

Sugerencia de uso:

Aplicar únicamente sobre la superficie del yeso, colocar con un pincel de dos a tres capas de este, entre cada aplicación es indispensable dejar secar para evitar manchas en el material así como acumulación del mismo.



Características:

- Contenido: 130 g.
- Gel transparente
- Tiempo de secado: 10 min.

Molding Flex®

Desmoldante Partial Flex®

Spray de silicona que debe aplicarse dentro del cilindro porta cartuchos, rociar el tope de inyección y el cartucho antes de introducirlos en el horno.

Características

- Contenido 200 g
- Estado gaseoso
- Usar con temperaturas no mayores a 400° C/ 752° F
- Producto flamable





Mufla Black Grande

- Recomendada para grandes arcadas o inyección de múltiples casos.
- Elaborada con aluminio anodizado
- Medidas externas: 118 mm x 107.7 mm x 68.58 mm
- Capacidad interna: 500 g de yeso



Mufla Black Standard

- Recomendada para casos de tamaño regular o inyección múltiple de casos medianos y pequeños.
- Elaborada con aluminio anodizado
- Medidas externas: 105 mm x 105 mm x 72.39 mm
- Capacidad interna: 430 g de yeso

Las muflas cuentan con dos partes, la mufla corresponde al lado donde se encuentra la cuerda para los tornillos y la contramufla, el orificio tiene un perfecto calce con los sistemas de la línea Partial Flex®

TUBOS VACIOS

Los tubos vacíos son elaborados de aluminio; para cumplir con la demanda del mercado de flexibles, los tubos tienen una medida estándar que es compatible con nuestro cilindro porta cartuchos de mango blanco y con las otras marcas de hornos existentes.

El tubo viene en dos presentaciones de acuerdo a su contenido de 22 y 25 mm de diámetro respectivamente, ambas presentaciones incluyen una tapa elaborada de aluminio con la medida ideal para poder ajustar al tubo.

Las tapas pueden ser utilizadas para la división de los tubos Partial Flex®, para poder aprovechar mejor el material en las inyecciones y no desperdiciar el restante.



Kit de pulido

Partial Flex® es el único material en el mercado que no necesita pastas o líquidos abrillantadores, únicamente con 5 pasos logra un brillo perfecto. Omitir el uso de uno de los productos no garantiza el pulido óptimo.

Fieltro Partial Flex®



Disco elaborado de fibra sintética; Utilizado como el primer paso en el alisado de la superficie de la prótesis.

Cepillo B20



Elaborado con fibras sintéticas negras, usado en el segundo paso de alisado de la superficie de la prótesis Partial Flex®, principalmente en áreas de difícil acceso.

Manta para pulir



Fabricada con múltiples capas de algodón de 4" con centro metálico; utilizada en el tercer paso de pulido de la prótesis Partial Flex®. Su uso es recomendado en combinación con sílica cristalina de 60 a 100 micrones.

Cepillo blanco



Creado con cerdas naturales y es utilizado en el cuarto paso de abrillantado para lustrar las zonas de difícil acceso de las prótesis Partial Flex®.

Manta para abrillantar



Fabricada de múltiples capas de muselina, es el quinto paso en el proceso de abrillantando, utilizada para lograr el alto brillo en tus prótesis Partial Flex®.



Soplete Air Flow Flex

Herramienta de combustión usada para pequeñas reparaciones en prótesis flexibles a partir de aire caliente; el uso del soplete es parte de la técnica Partial Flex®.

Ventajas:

- No produce flama
- No quema el material flexible
- Se activa sólo con gas butano



Yeso IV

Yeso Tipo 4 Partial Flex® es adecuado para todo tipo de modelos que requieren un alto grado de precisión y dureza, para uso en impresiones de prótesis removible y fija. Brinda excelente estabilidad dimensional, con una expansión baja al fraguado.



Libro Partial Flex®

El libro describe el paso a paso del proceso de elaboración de Prótesis Parciales Flexibles. Incluye los diseños de la técnica cubriendo tradicional metálica e híbrida. Contiene 200 páginas a color con 600 ilustraciones.





Cilindro Porta Cartuchos de Mango Negro

Es el accesorio elaborado de acero, usado para introducir el cartucho en el horno Partial Flex®, tolera altas temperaturas sin deformarse permitiendo una correcta termoplastificación de la resina, está diseñado para usarse con tope de inyección. Este cilindro es de uso especial para los cartuchos de Partial Flex® ya que el diámetro tiene un ajuste perfecto al tamaño de los tubos.



Cilindro Porta Cartuchos de Mango Blanco

Es el accesorio de acero, usado para introducir el cartucho en el horno Partial Flex®, tolera altas temperaturas sin deformarse permitiendo una correcta termoplastificación de la resina, está diseñado para usarse con tope de inyección. Tienen un ajuste estándar para la colocación de tubos de diferentes diámetros.



Cilindro retira cartuchos

Este accesorio de aluminio que funciona como soporte para colocar el cilindro porta cartuchos, lo cual permite una fácil recuperación del tubo inyectado.



Tope de inyección

Auxiliar en el empuje del tubo durante la inyección, fabricado en una aleación especial de bronce, el diámetro tiene un ajuste perfecto de acuerdo a la medida del cilindro porta cartuchos que se utilice.

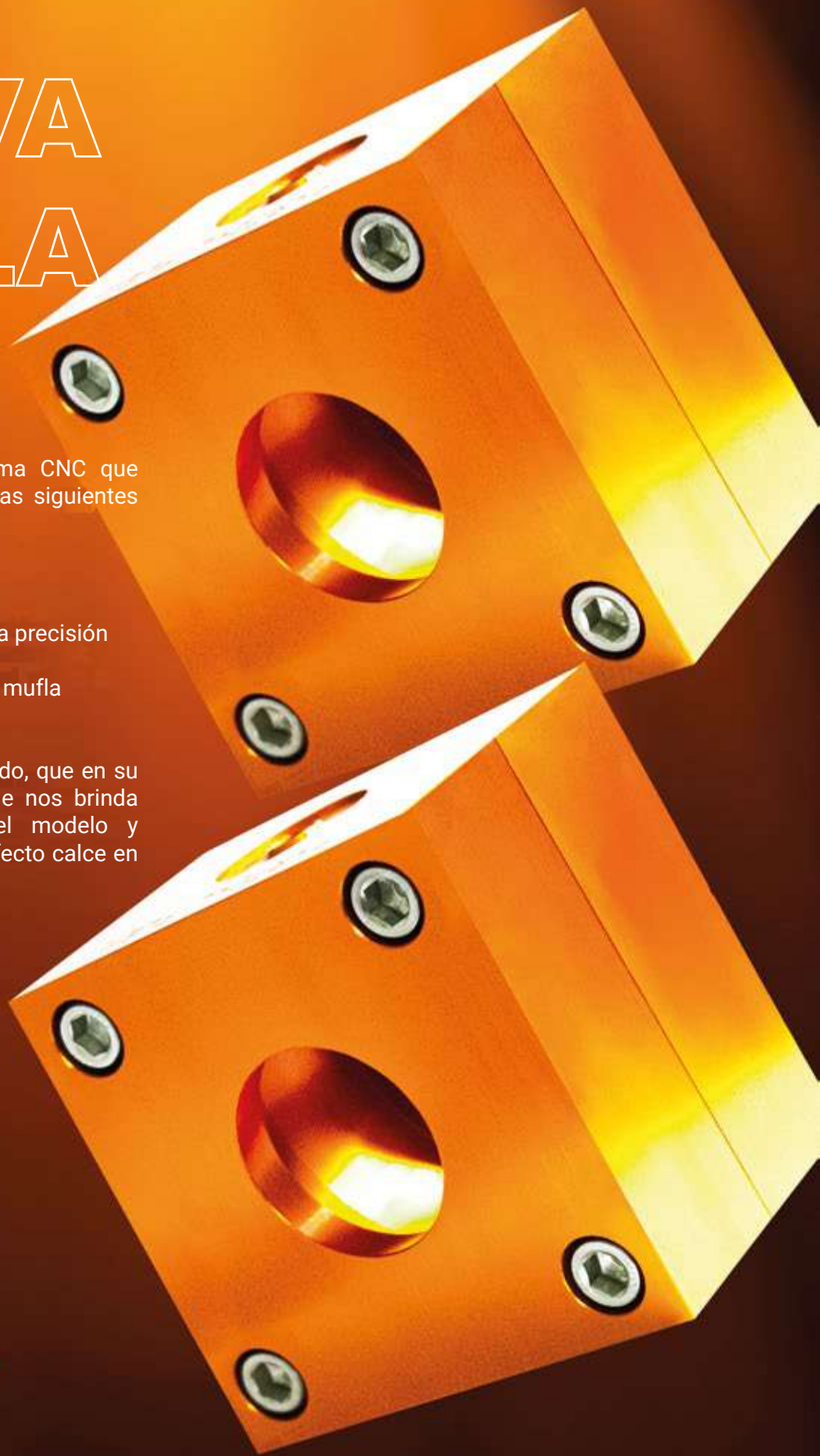
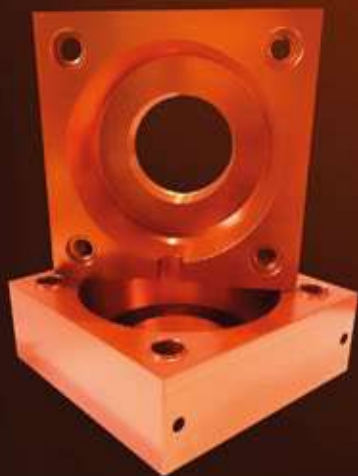


NUEVA MUFLA

Está realizada bajo el sistema CNC que garantiza alta precisión con las siguientes características:

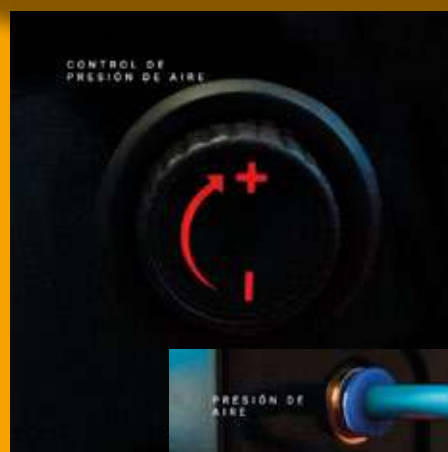
- 100% aluminio sólido
- Anodizado
- Bujes interconectables de alta precisión
- Vienen identificadas
- Tornillos ocultos dentro de la mufla
- Facilidad de ajuste perfecto

Es la única mufla en el mercado, que en su parte interna lleva grados que nos brinda una rápida recuperación del modelo y pernos orientados para el perfecto calce en el sistema EZ PRESS®.



EZPRESS

Prensa EZ PRESS con horno integrado, está diseñada para una inyección fácil con sólo apretar un botón. Cuenta con dos programas de inyección por temperatura y tiempo, ambos programables en la pantalla, además de una carátula de manómetro para medir la presión, un indicador de tiempo y temperatura.



- Especificaciones eléctricas: 110 V | 400 W/ 60 Hz
- Dimensiones exteriores: Ancho 24 cm x Largo 19 cm x Alto 77 cm (An 9.4" x L 7.4" x H 30.3")
- Número de programas: 2 (manual y automático)
- Presión máxima: 7 bares
- Temperatura máxima: 0° - 300° C





Partial Flex® Filamento 3D

El Filamento 3D es una presentación del copolímero original de Partial Flex®, es un filamento dental de resina termoplástica, diseñado para cumplir con las necesidades del mercado para todos laboratorios que cuentan con impresoras 3D, conservando las principales propiedades de Partial Flex®.

Olvídate del yeso. Modela y diseña tus prótesis desde una computadora, imprime y logra el brillo perfecto con los pasos que ya conoces.

El Filamento 3D está disponible en una presentación de carrete con 250 gramos y un diámetro de 1.75 mm o de 2.85 mm, de acuerdo a las características de la impresora 3D, se puede modificar la temperatura durante su tiempo de manejo de 235° a 260° C.

Se encuentra disponible en color Chomatic



EZ PENCIL

Realiza reparaciones y añade piezas



Utiliza filamento Partial Flex para óptimos resultado.



Partial Flex® MICROMOTOR

MICROMOTOR



Hasta 10,000 revoluciones por minuto
Velocidad ajustable

ACRIPRESS®

AcriPress® es un Polímero a base de Polimetilmetacrilato, mejor conocido como PMMA. Por su clasificación según 93/42/CEE y MDR (UU) 2017/745, es un producto sanitario de "clase IIA" para el contacto a largo plazo con mucosas. Consiste en un acrílico de polimerización cruzada que se cura por calor.

COMPOSICIÓN:

AcriPress® Enduring Quality Contenido del polvo

- Copolímero de PMMA (Polimetilmetacrilato)
- Peróxido de dibenzóilo
- Colorantes orgánicos
- Pigmentos inorgánicos

AcriPress® Enduring Quality Contenido del líquido:

- MMA (metilmetacrilato)
- Dimetacrilato

Cuenta con una translucidez ideal, logrando una total naturalidad y vetado perfecto. Está disponible en tono Mimético Pink Veined (MPV) logrando una tonalidad natural y con un vetado perfecto. El compuesto incluye Hidroxiapatita ($\text{Ca}_5(\text{PO}_4)_3(\text{OH})$) que le confiere propiedades que mejoran considerablemente su desempeño frente a estrés mecánico que asegura la obtención de piezas con una calidad Premium.

AcriPress®, goza de gran versatilidad a la hora de preparar, ya que su diseño elegante facilita al usuario su fácil preparación.

Mixing Kit

- 20 sobres 10 gr de polvo acrílico
- 1 botella ambar de 120 mL de monómero
- 10 Tubos vacíos Partial Flex®
- 1 Probeta graduada de 25 mL
- 1 Espatulador personalizado



Minutos	1	2	3	4	5	6	7	8	9	10	11	12	13	14	15	16	17	18
Tiempo de mezclado	1 min																	
Tiempo de espera de la mezcla	18 min																	
Duración del tiempo de prensado	5 min																	

El Mixing Kit de AcriPress® está diseñado para ser compatible con nuestros sistemas de inyección EZ PRESS®, EZ PRESS® Touch & Press y con el método tradicional utilizado en la industria dental.

Lithium ®



SISTEMA LITHIUM YZR®

El Sistema Lithium YZR® es dinámico y accesible, diseñado para la elaboración de restauraciones a base disilicato de litio. El trabajo en conjunto de la prensa neumática PF KEEP® y el horno de desencerado D-Waxing Pro 2.0 de Lithium YZR®, garantizan la inyección de los casos sin fracturas.



Horno de descencerado D-Waxing Pro 2.0 de Lithium YZR®

El horno de descencerado está diseñado para la optimización desde el consumo de energía hasta los tiempos de calentamiento, logrando su máxima eficiencia.

Características

- Pantalla con controles para regular la temperatura
- Pantalla para el control del tiempo
- Indicador de programa de calentamiento activo
- Cámara de calentamiento con switch de seguridad de puerta abierta
- Chimenea cerámica para la salida de aire caliente



Especificaciones Técnicas

- Especificación eléctrica: 110 V | 1200 W / 15A
- Dimensiones exteriores: Ancho 27 cm x Largo 27 cm x Alto 37.6 cm (Ancho 10.6" x Largo 10.6" x Alto 14.8")
- Dimensiones de la cámara de calentamiento: Ancho 14 cm x Largo 12 cm x Alto 12 cm (Ancho 5.5" x Largo 4.72" x Alto 4.72")
- Temperatura máxima: 999°C
- Capacidad: 8 cazos de 1 ¾" o 2 cazos de 3"
- Ascenso de temperatura: 14° C -17° C x min.



Pastillas Lithium YZR®



Las pastillas de Lithium YZR® usan un concepto innovador constituido por la unión química de diferentes minerales compuestos, el principal es óxido de silicio en un porcentaje del 70% y el otro 30% de dióxido de litio, óxido de potasio, óxido de circonio, óxido de zinc, óxido de aluminio, óxido de magnesio y otros microrellenos. Estudios de biocompatibilidad por la universidad Soochow y estudios mecánicos por NIOM.

- Densidad de la pastilla: 2.4 - 2.6 g/cm³
- CET: (25° C - 500°C) 8.5 - 11.0 x 10⁻⁶K⁻¹
- Resistencia biaxial posterior al sinterizado: 400 ± 60 MPa
- Dureza Vickers: ± 400 MPa
- Solubilidad química después del sinterizado: <100 µg/cm²
- Temperatura de prensado: 915 °C - 935 °C
- Diámetro de la pastilla: 13 mm.
- Alto de la pastilla: 10 mm.

TRANSLUCIDEZ	APLICACIONES	COLORES
HT (Alta translucidez)	Se recomienda para incrustaciones y carillas.	A1, A2, A3 y B1, B4
LT (Baja Translucidez)	Es utilizada en cofias y coronas totales.	A1, A2, A3 y B1, C1, C2
MO (Opacidad Media o Promedio)	Se utiliza para cofias y puentes anteriores máximo 3 unidades indicando la estratificación de cerámica sobre estas estructuras.	MO1
BL (Blanqueamiento)	Es útil para obtener colores con alto valor cromático como son los dientes con blanqueamiento.	BL1, BL2

400 MPA

de resistencia a la compresión

TABLA DE TEMPERATURAS

Temperatura inicial	800°C
Aumento tasa	60° C por minuto
Temperatura final	935°C.
Mantenimiento	15 Minutos.
Tiempo de prensado	1 Minuto



Bloques Lithium YZR®

Bloque de disilicato de litio útil para realizar restauraciones dentales, compatible para cualquier sistema CAD/CAM en el mercado.



Bloque B40

- Medidas Largo 17 mm x Ancho 15 mm x Alto 38 mm
- Tonos disponibles HT A1, A2, A3; LT A1, A2, A3, B1, B2, BL1, BL2.

Bloque B18

- Medidas Ancho 15 mm x Largo 17 mm x Alto 40 mm
- Tonos disponibles HT A1, A2, A3 y LT A1, A2, A3, B1.

Propiedades mecánicas y físicas

- Resistencia a la flexión: 400 MPa
- Solubilidad química: $< 100 \mu\text{g}/\text{cm}^2$
- Coeficiente de expansión térmica: $8.5 - 11.0 \times 10^{-6}\text{K}^{-1}$

Tabla recomendada de cristalización

Tiempo de secado	6 minutos
Temperatura de entrada	400° C
Ascenso de temperatura	55° C/minuto
Temperatura final	850° C
Mantenimiento	10 minutos
Tabla de abajo	700° C
Entrada de vacío	550° C
Salida de vacío	840° C



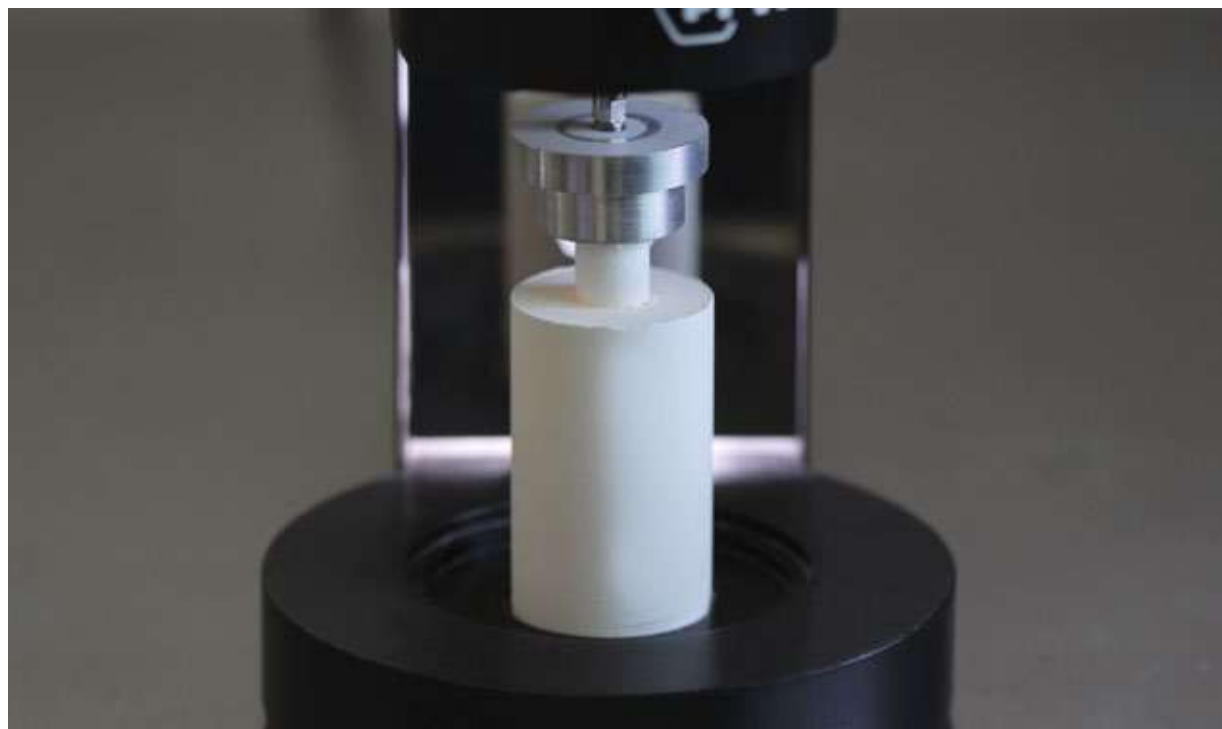


Restitimento

El restitimento de Lithium YZR® de alta especialidad se usa para la confección de restauraciones a base de disilicato de litio (Lithium YZR®), está compuesto por polvo y líquido que deben ser mezclados por 1 minuto y medio en espatuladora eléctrica de 350 a 600 rpm , para obtener la consistencia adecuada . El tiempo de fraguado es de 30 minutos. Contenido 100 g. de polvo y dos líquidos de 9 ml. y 17 ml. respectivamente.

TABLA DE TEMPERATURAS

Temperatura inicial	_____	800° C
Aumento tasa	_____	60° C x min.
Temperatura final	_____	935° C
Mantenimiento	_____	15 min.
Tiempo de prensado	_____	1 min.



Para realizar la inyección del disilicato de litio tiene que colocar el caso en la prensa PF KEEP® o en un horno de prensado.



Cilindro de silicón de 100 g.

Ideal para casos pequeños, tiene la capacidad hasta 4 unidades y 100 g. de revestimiento.



Cilindro de silicón de 200 g.

Como máximo tiene una capacidad para 6 unidades o dos puentes de 3 unidades.



Vástagos

Aditamentos de inyección desechables con un diámetro de 13.2 mm. pueden ser utilizados en los casos de 100 g. y 200 g.



Base de 100 g.

Con diámetro de 13 mm específico para pastilla de disilicato de litio. Cuenta con un soporte para evitar derrames de revestimiento.



Base de 200 g.

Con diámetro de 13 mm específico para pastilla de disilicato de litio. Cuenta con un soporte para evitar derrames de revestimiento.



Fibra Cerámica

Útil para la colocación de las restauraciones a base de disilicato de litio, circonio y metalotcerámicas. Sustituye el uso de pines o bases de cocción costosas.





Llave Lithium YZR®

Auxiliar para la correcta orientación de bebederos (de 45° de inclinación). Cuenta con dos tamaños diferentes, para los casos de 100 g. y 200 g.

Pasta Diamantada Lithium YZR®

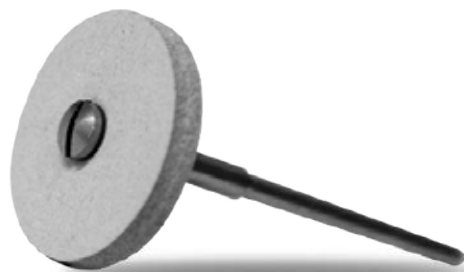
Pasta abrasiva de pulido grano extrafino (3 micras), contenida en una jeringa de 5 g



Kit de pulido

Disco de Silicón Blanco

Su función es desgastar y alisar la restauración dejando una superficie tersa.



Punta Diamantada

Sirve para desgastar y alisar, es utilizada para las partes en donde no alcanza a desgastar el disco de silicón.



Disco Rosa

Es el tercer paso en el pulido de Lithium, es utilizada para alisar las superficies.



Punta Rosa

Logra un pulido y abrillantado.



Cepillo tipo Robinson

Sirve para el abrillantado, permite impregnar la pasta diamantada y alcanzar el máximo brillo de la restauración.



Pulido

Abrillantado

Lustrado

LUSTRE COLOR KIT
Lithium YZR®



www.clemde.com



Lustre Color Kit®

Lithium YZR®

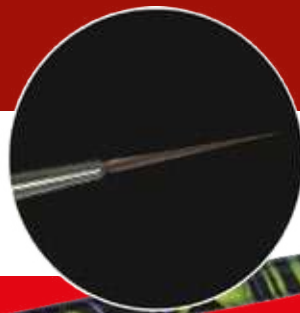
Kit de maquillaje universal, es un sistema de masas cerámicas de baja fusión (750° C) para maquillaje y glaseado de las restauraciones en disilicato de litio, metalocerámicas y circonio, con un coeficiente de expansión térmica CET (6,9 -13,3 10⁻⁶.K⁻¹) Brinda una técnica 3D logrando la tríada estética color, tono y valor (Chroma, Hue & Value).

Lustre Color Kit Lithium YZR® contiene 12 masas individuales, cada uno (1 masa neutral glaze, 4 masas para los grupos A, B, C y D, 6 masas de color: blanco, amarillo, azul, gris, cafe, negro y 1 masa especial para encia (rosa))ww. Contiene 3 g. y 1 líquido glaze de 10 ml. Está listo para ser usado gracias a su excelente consistencia, la cual puede ser diluida con el Color Liquid o se puede disminuir la intensidad en el color con el uso del tono neutral (Pasta Neutral Glaze).



Color Liquid

Es el líquido especial para diluir y conseguir la consistencia ideal de las masas de Lustre Color Kit®.



Pincel del No. 20

Pincel del No. 20 especializado para la técnica de maquillaje, debido a su punta ultra fina que permite aplicar con exactitud el color deseado, confeccionado con cerdas naturales de pelo de kolinsky y un diseño innovador.



Amarillo

Se concentra en obtener los colores B e intensifica los detalles en los colores A2 y B2.



Azul

Brinda opalescencia, principalmente se usa en los ángulos inciso mesial e inciso distal así como también en las vertientes.



Rosa

Para caracterizaciones a nivel gingival.



Gris

Disminuye la escala de valor y brinda profundidad a través del manejo de sombras.



Negro

Para realizar efectos de caries y líneas de fractura.



Blanco

Para resaltar el borde incisal, cúspides y elevar el valor en las restauraciones.



Glaze

Glaze universal para lograr brillos en disilicato de litio, circonio y porcelana.



Café

Para realizar efectos de caries y líneas de fractura.



Base A

Color para lograr tonos A2, A3, A3.5 y A4 de acuerdo a la colorimetría más usada en el mercado.



Base B

Color para lograr tonos B2, B3 y B4 de acuerdo a la colorimetría más usada en el mercado.



Base C

Color para lograr tonos C2, C3 y C4 de acuerdo a la colorimetría más usada en el mercado.



Base D

Color para lograr tonos D2, D3 y D4 de acuerdo a la colorimetría más usada en el mercado.



PF KEEP®



SISTEMA PF KEEP®

El Sistema PF KEEP® está diseñado para la inyección de la resina PF KEEP®, utilizada para la elaboración de barras y aditamentos para implantes. El trabajo en conjunto de la prensa neumática PF KEEP® y el horno de desencerado D-Waxing Pro 2.0 de Lithium YZR®, garantizan una perfecta inyección.





System Machine PF Keep®

Máquina automática de inyección para disilicato de litio y PF KEEP®. Contiene un manómetro, además de su botón de accionamiento de pistón. Su base es compatible con los casos de 100g., 200g. y 500 g.



Características

- Especificaciones electricas: 110 V | 1.5 W / 2.5 A
- Dimensiones exteriores: Ancho 12 cm x Largo 26 cm x Alto 35 cm (Ancho 4.9" x Largo 10.2" x Alto 13.7")
- Presión máxima: 6 bares

PF KEEP®

Es un polímero de alta ingeniería a base de Políéter éter cetona, conocido como "peek" por sus siglas en Inglés.

Es un material termoplástico de uso permanente en el humano bajo las normas de calidad ISO 13485:2016, biocompatibilidad ISO 10993:2021 y toxicidad USP 88 clase VI. Contiene 45 g. de pellets.



PROPIEDADES FÍSICAS:

Absorción acuosa _____ 0.5% a las 24 horas
Densidad _____ 1.31 g/cm³

PROPIEDADES MECÁNICAS

Dureza Shore _____ 85
Módulo de elasticidad de Young _____ 3500 MPa
Fuerza de flexión _____ 125 MPa
Coeficiente de fricción _____ 0.18

PROPIEDADES TÉRMICAS

Termoplastificación _____ 340° C



Ventajas

- Libre de metal
- Biocompatible
- Ultra ligero
- Baja conducción térmica
- 950 MPa de resistencia a la compresión



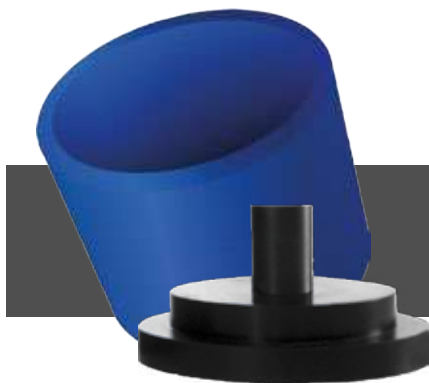
Barras para implantes



Su principal aplicación es la fabricación de barras para implantes, PF KEEP® brinda un buen trato a los tejidos blandos, así como la absorción de las cargas axiales a los implantes.

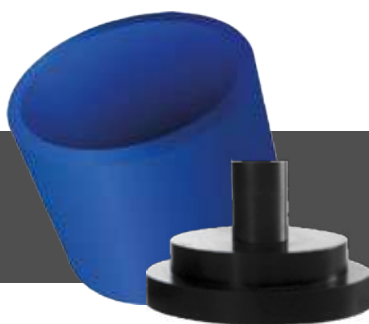


PF KEEP® ofrece un color amigable para poder ser caracterizado con cerómeros, resinas, acrílico o con disilicato de litio, para lograr en conjunto un alto nivel de estética y funcionalidad en el campo de la rehabilitación oral como nunca antes visto.



Base y Cilindro de Silicón de 500 g.

Esta base es para realizar barras y grandes estructuras.



Base y Cilindro de Silicón de 200 g.

Es usada para barras parciales.



Base y Cilindro de Silicón de 100 g.

Pueden ser utilizados de para aditamentos personalizados.



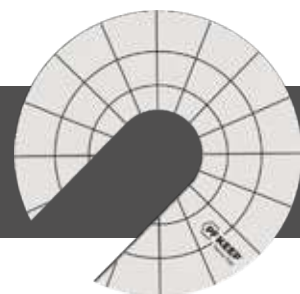
Kit de Aditamentos Horizontales y Verticales PF KEEP®

Aditamentos de semi precisión en posición vertical y horizontal para barras, contiene 3 pares.



Kit de Aditamentos Esféricos PF KEEP®

Aditamentos de bola de semi precisión, contiene 2 barras con 4 entradas.



PF KEEP® Key

Llave de vectores que sirve para la correcta colocación de los bebederos, partiendo del centro de la inyección y considerando un largo uniforme y simétrico.



Vástagos de 500 g.

Aditamentos de inyección desechables con un diámetro de 26.5 mm, utilizados para los casos de 500 g.



Revestimiento PF KEEP®

El revestimiento de PF KEEP® de alta especialidad se usa para la fabricación de estructuras de resina peek, está compuesto por polvo y líquido que deben ser mezclados por 1 minuto y medio en espatuladora eléctrica de 350 a 600 rpm, para obtener la consistencia adecuada. El tiempo de fraguado es de 30 minutos. Contenido 100 g. de polvo y dos líquidos de 9 ml. y 17 ml. respectivamente.

Tabla de temperaturas

Temperatura inicial _____ 15°C - 20°C

Aumento de temperatura _____ 17° C x min.

Temperatura final _____ 850°C



Discos PF KEEP® para sistema CAD/CAM

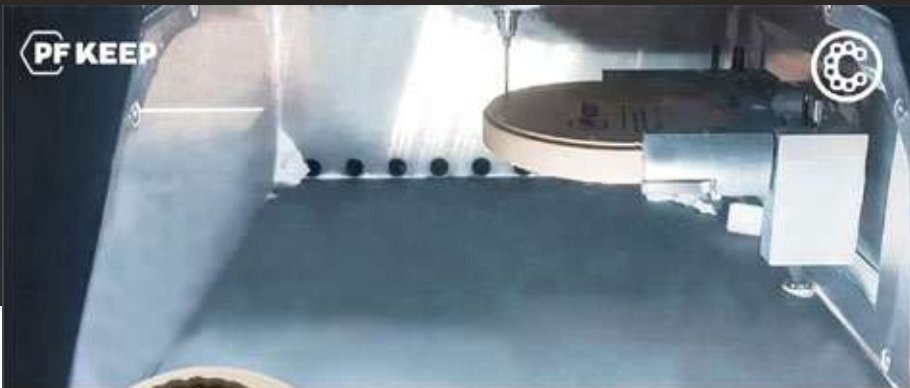
Los discos para sistema CAD/CAM son otra de las presentaciones de PF KEEP® es utilizado para estructuras para implantes y prótesis removibles libres de metal. Su semejanza con el hueso y su elasticidad lo convierte en un material idóneo para el fresado de grandes estructuras.

Los discos están disponibles en diferentes medidas: 14 mm., 16 mm., 18 mm., 20 mm., 22 mm. de altura e incluso se puede personalizar la medida. El disco de PF KEEP® es recomendable fresar a 650 rpm.

El diámetro coincide con el tamaño estándar de todas las fresadoras en el mercado, todos los discos de PF KEEP® tienen una circunferencia de 98.5 mm; esto permite evitar el desperdicio del material.



FDA
APPROVED



**ULTRA RESISTENCIA
ESTÉTICA**

CARACTERÍSTICAS:

- Libre de metal
- Biocompatible
- Ultra ligero
- Baja conducción térmica
- 950 MPa de resistencia a la compresión



Disponible en 4 colores



CERAMI-K

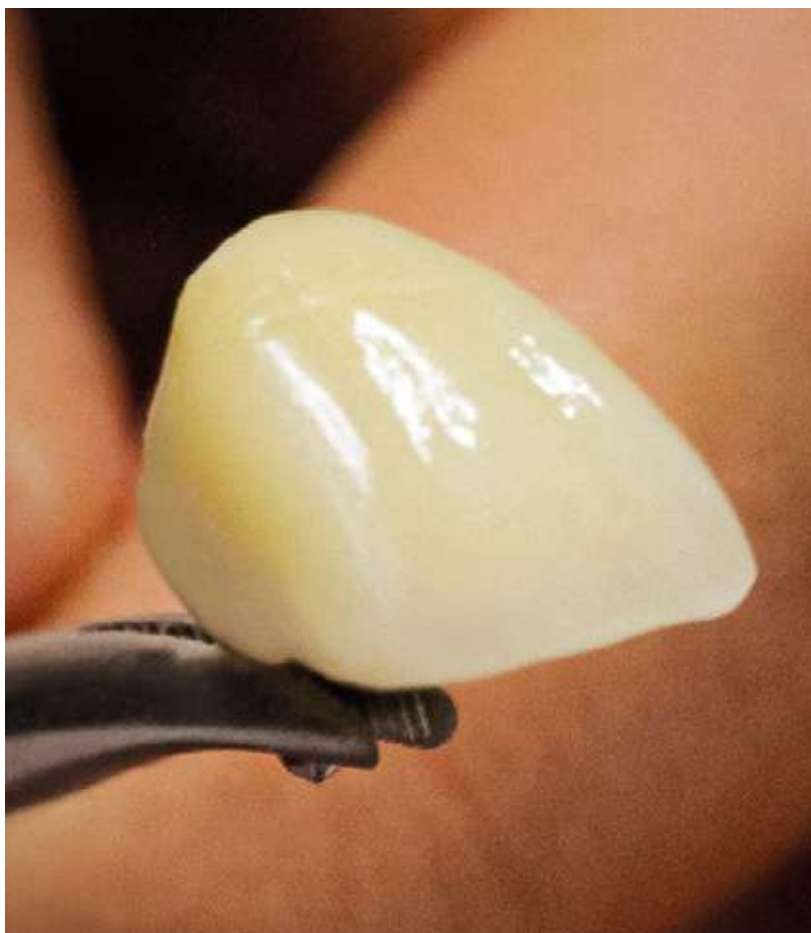


CERAMI-K®

Es una cerámica diseñada para su aplicación sobre estructuras metálicas a base de cromo-níquel. Por sus propiedades similares a las del vidrio, crea un efecto óptico semejante al esmalte dental.

El kit de Cerami-K® está estructurado de manera sencilla, desde la aplicación de un adhesivo cerámico, un opacador, una dentina opaca, una dentina, esmalte y efectos, además de una masa para obtener un brillo natural. También incluye líquidos acondicionadores específicos para cada masa.

Cerami-K® cuenta con una gama de los 16 colores más utilizados en la industria de las cerámicas dentales.



Líquido Modelador



Este líquido con gotero facilita el modelado y plasticidad de las masas cerámicas.

Líquido Opacador



Es un líquido especializado para mezclarse con todas las masas opacas y con esto evitar grumos.

Glaze Líquido



Es un líquido con gotero especializado para mezclarse con el polvo del glaze evitando escurrimientos o grumos.



Adhesivo

Utilizado para mejorar la fuerza de unión entre el metal y el material cerámico, evita desprendimientos del opacador. Su presentación es de 6 g. cuenta con un tono universal



Opacador

Funciona para evitar que el color del metal afecte la tonalidad final de sus piezas dentales. Los tonos disponibles son OA1, OA2, OA3, OA3.5, OA4, OB1, OB2, OB3, OB4, OC1, OC2, OC3, OC4, OD2, OD3, OD4. Contiene 6 g.



Dentina Opaca

Es la primera masa cerámica para dar volumen. Los tonos que se manejan son DOA1, DOA2, DOA3, DOA3.5, DOA4, DOB1, DOB2, DOB3, DOB4, DOC1, DOC2, DOC3, DOC4, DOD2, DOD3, DOD4. Contiene 10 g.



Dentina Oclusal

Masa que brinda profundidad en las áreas del surco central de dientes posteriores o cingulo de dientes anteriores. Su presentación contiene 10 g. con un tono universal.



Dentina

La segunda masa que se emplea para dar volumen a nuestras piezas. Los tonos son DA1, DA2, DA3, DA3.5, DA4, DB1, DB2, DB3, DB4, DC1, DC2, DC3, DC4, DD2, DD3, DD4. Contiene 10 g.



Dentina Rosada

Masa cerámica para crear efectos gingivales. Los tonos de dentina rosa son: Dentina Rosa Light (DRL), Dentina Rosa Medium (DRM) y Dentina Rosa Dark (DRD). Contiene 10 g.



Efectos Transparentes

Masa que funciona para dar efectos de profundidad ayudados de la transparencia. Se presenta en tonos de transparentes: Transparente Medium (TM), Transparente High (TH); si usted desea lograr un efecto de alta translucidez utilice el efecto (TH), pero si quiere disminuir el efecto translúcido, coloque el efecto (TM) este se coloca en el borde inicial. Contenido 6 g.



Efecto Opalescente

Permite crear efectos refractantes de luz azulosa o grisácea. Los tonos de opalescentes son: Opalescente Light Blue (OLB), Gray (OLG). Contiene 6 g. de producto.



Esmalte

El esmalte es la tercera capa la cual brinda translucidez correcta para cada color. Los tonos de esmaltes son: Esmalte Light (EL), Esmalte Medium (EM) y Esmalte Dark (ED). Es un tarro de 10 g.



Glaze Polvo

Masa para crear brillo y textura lisa contiene 6 g.



LOSETA CERAMI-K

CERAMI-K®



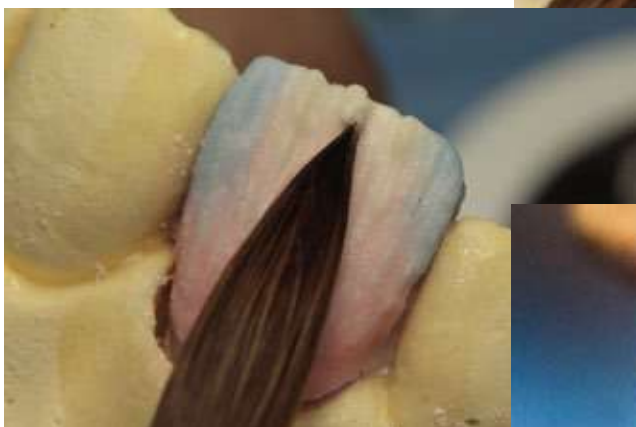
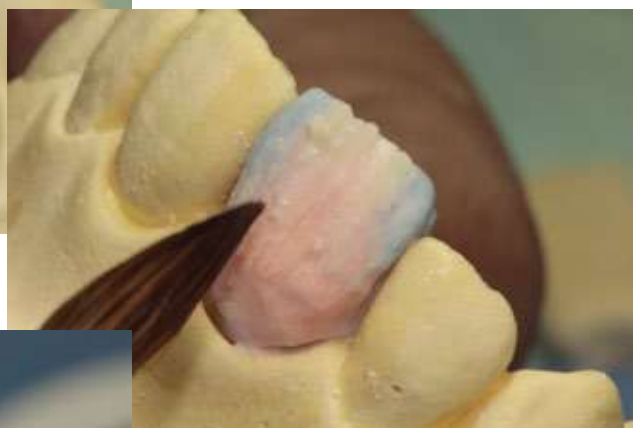
Metal - Porcelana



Pincel para Cerami-K®



Pincel para porcelana No. 5, personalizado con decorado artesanal, elaborado con pelo de marta el cual optimiza la aplicación de las masas debido a la conservación de la humedad.



Resina EZ Modeling®

Es una resina fotopolimerizable fluida, compuesta por polimetacrilato de metilo e iniciadores. Es una resina calcinable ideal para modelar trabajos en prótesis fija y removible, ofreciendo una gran exactitud.

EZ Modeling® es como una impresora 3D en tus manos.





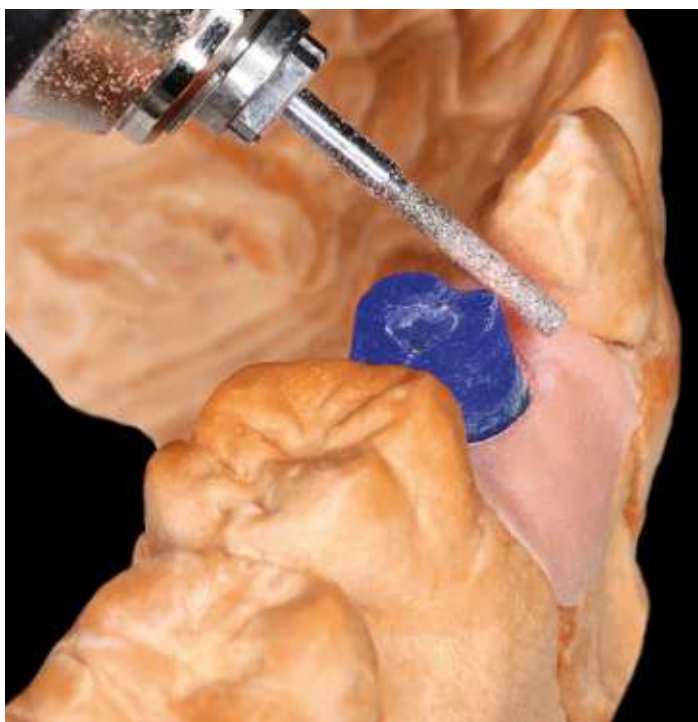
Características

- Exactitud incomparable
- No se escurre
- Calcinable
- Fácil manipulación
- Fotopolimerizable
- Sin contracción
- Cada jeringa contiene 3 g. y una cánula.



Ventajas

- Evita el duplicado de modelos
- Estabilidad y precisión de sus modelados
- Colados perfectos sin dejar rastros de resina
- Aplicación directa sobre el modelo original
- Impecable exactitud



Campo de aplicación

- Modelado de cofias
- Modelado de estructuras para puentes fijos y removibles
- Modelado de aditamentos
- Modelado de coronas y puentes para duplicación pantográfica
- Elaboración de retenedores metálicos y apoyos oclusales directos
- Unión de estructuras para soldar

Instrucciones para la conservación

- Almacenar entre 4° C y 25° C
- No exponerlo a la luz del sol o al calor
- No usar después de su fecha de caducidad

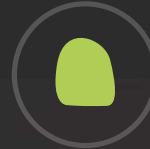
**ZIRKONIA
6 CAPAS**
**INSUPERABLE
EN ESTÉTICA
Y RESISTENCIA**



Carillas



Inlay/onlay



Anterior



Posterior



Puentes



Arcada completa



Implantes



Pro -ML-5D
Multi-layer Seamless
gradient

22mm

A2

800MPa-1350MPa
42%-49%
6 LAYERS

CE



RONDCERA™
LESS IS MORE



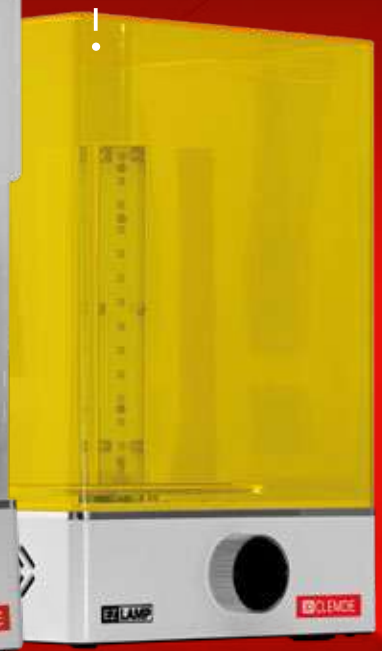
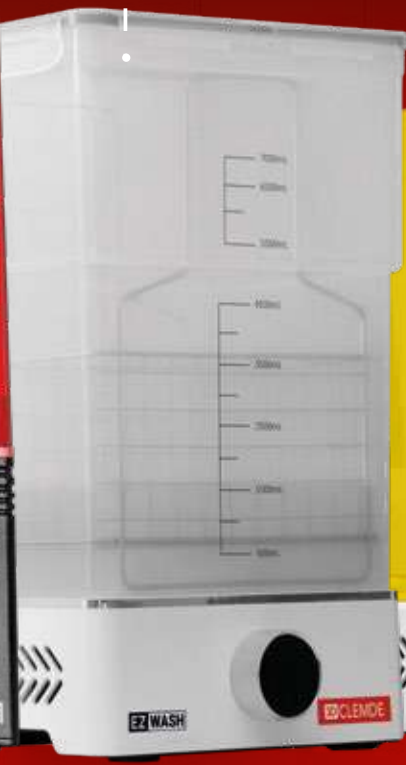
3D CLEMDE

SISTEMA

EZ PRINT DLP

EZ WASH

EZ LAMP



3D CLEMDE

RESINAS





hypsocad

EL PRIMER CAD DENTAL

ON
DEMAND

El CAD ideal para cualquier tipo de restauración dental.

Flexible. Intuitivo. Potente.

BUNDLE

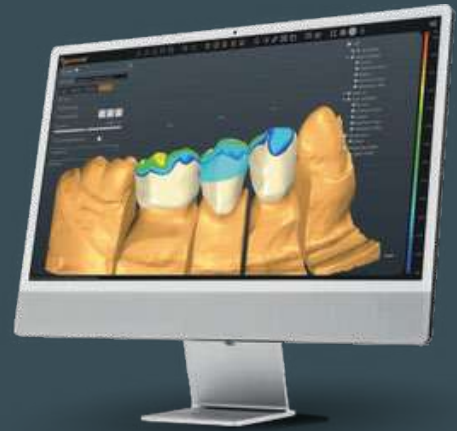
Light

Dedicado al protésico dental que ha elegido SÓLO digital para trabajos de prótesis cementadas, como puentes, coronas, provisionales y férulas de mordida.

Curso de capacitación de 4 días

Lo que puedes crear

Coronas Anatómicas	Ataches	Carillas
Coronas reducidas	Provisionales	Telecópica
Coping	Inlay/Onlay	Mordida
Visualizador DICOM	Puentes	Wax-up



BUNDLE

Implant

Dedicado al protésico dental que ha elegido digital para todos los trabajos de prótesis cementada y prótesis fija sobre implantes, como puentes y coronas atornillados directamente, el exclusivo módulo AFG y el articulador virtual.

Curso de capacitación de 4 días.

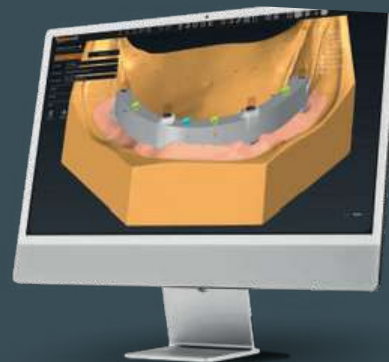
Realización de Barra Toronto y Aditamento Personalizado.

Lo que puedes crear



FUNCIONALIDAD DE
HypsoCAD LIGHT

Barras
Implantes
Articulador digital
AFG



BUNDLE

All-in

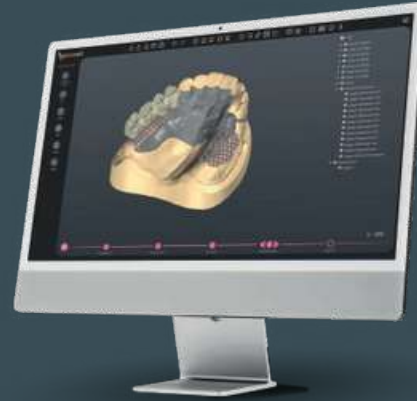
Dedicado al protésico dental que realmente cree en lo digital y lo elige para todos los trabajos protésicos: cementados, implantes fijos y removibles, como Dentadura, Estructura Parcial y Modelo



CLEMDE

Curso de capacitación de 4 días.

**Curso de tu elección
(Implantes, Removibles, Fijas).**



Lo que puedes crear

BUNDLE

FUNCIONALIDAD DE
HypsoCAD LIGHT

BUNDLE

&
IMPLANT

hypsoMODEL

Dentadura completa

Esqueleticos

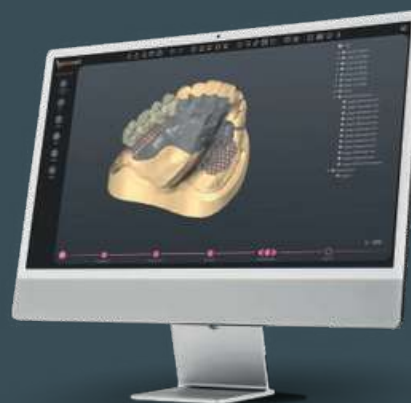
BUNDLE

Vitalicio

1 Semana de capacitación.

**Incluye todos los cursos (implantes,
fijas y removibles).**

Asesoría gratuita durante 6 meses.



Lo que puedes crear

BUNDLE

FUNCIONALIDAD DE
HypsoCAD LIGHT

BUNDLE

&
IMPLANT

hypsoMODEL

Dentadura completa

Esqueleticos

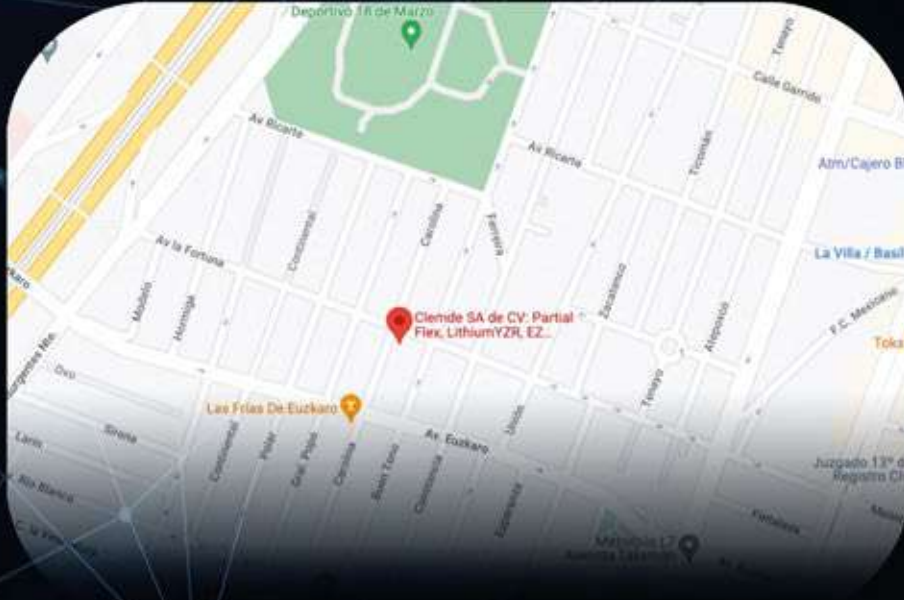


CLEMDE

CONÓCENOS



Clemde



Av la Fortuna #136, Industrial, Gustavo A. Madero, 07800 Ciudad de México, CDMX



Clemde



Salaverry 1189, San Pedro Zacatenco, Gustavo A. Madero, 07360 Ciudad de México, CDMX



@clemdedental

www.clemde.com

CLEMDE, S. A. de C. V.
Av.La Fortuna No.136 Col.
Industrial Del. Gustavo. A. Madero
C.P. 07800
Ciudad de México, México
Tel. +52 (55) 35377103
(55) 55771374

